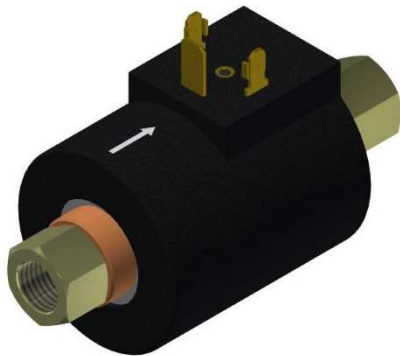
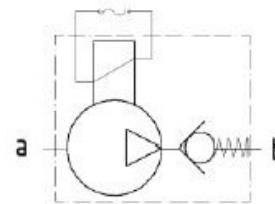


Ohne Totraum
Selbstreinigend (hygienisch rein)
Dosierfähig

Without dead space
Self-cleaning (hygienically clean)
Dosable



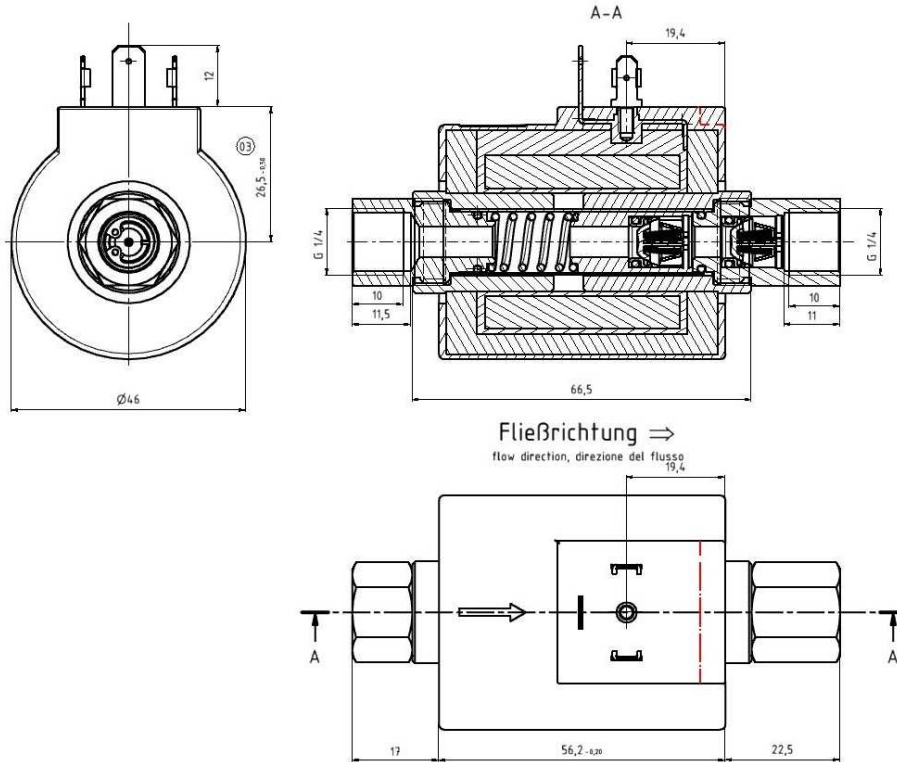
Schaltplan
Circuit diagram



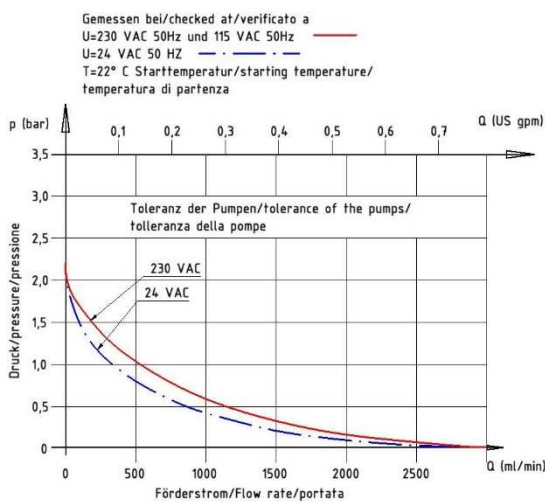
Bauart	Schwingkolbenpumpe	Design	Oscillating piston pump
Druckbereich	0 – max. 2,2 bar (siehe Kennlinien)	Pressure range	0 – max. 2,2 bar (see pump curves)
Berstdruck	≥ 15 bar	Burst pressure	≥ 15bar
Ansaughöhe	400 mm	Suction lift	400 mm
Gehäusewerkstoff	Austenitischer Edelstahl	Body material	Austenitic stainless steel
Dichtwerkstoff	EPDM, FKM, NBR/EPDM	Seal material	EPDM, FKM, NBR/EPDM
Temperatur	Medium: -15 bis +90 °C Umgebung: -15 bis +55°C Abweichende Temperaturbereiche sind möglich, müssen jedoch als Einzelfall geprüft werden.	Temperature	Media: -15 up to +90 °C Ambient: -15 up to +55°C Different temperature ranges are possible, but have to be checked as an individual case.
Anschluss	Innengewinde G1/4"	Connection	Internal thread G1/4"
Spuleisoliationsklasse	H (180 °C)	Coil isolation class	H (F180 °C)
Pumpensteuerung	über Diodenschaltung (im Stecker integriert)	Pump control	via diode circuit (integrated in the plug)
Elektr. Anschluss¹	Gerätesteckdose nach DIN 43650/ISO 6952-A mit elektronischer Steuerung	Electr. Connection¹	Plug acc. DIN 43650/ISO6952-A with Electronic control
Anschlussspannung	24V AC 50HZ 230V AC 50HZ	Nominal voltage	24V AC 50HZ 230V AC 50HZ
Spannungstoleranz	± 10% nach VDE 0580	Voltage tolerance	± 10% acc. VDE 0580
Leistungsaufnahme	ab 39 W bis 43W	Power consumption	from 39 W bis 43 W
Einschaltdauer	100% ED	Duty factor	100% ED
Schutzart	IP 65 mit montierter Gerätesteckdose	Protection class	IP 65 with plug mounted
Einbaulage	beliebig	Mounting	any

1. Sehe Tabelle Gerätesteckdose Seite 3 - see table device socket site 3

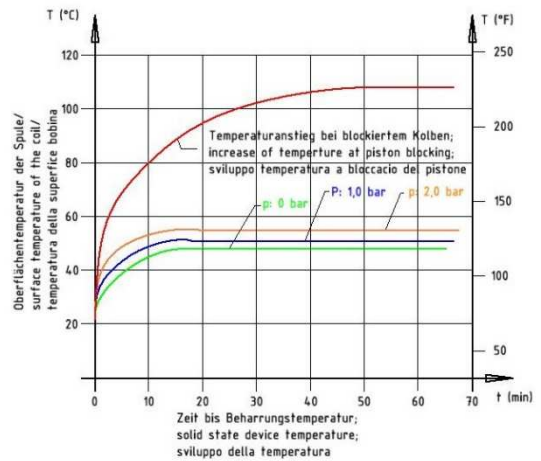
Maßzeichnung
Dimension drawing





Pumpenkennlinien
Pump curves



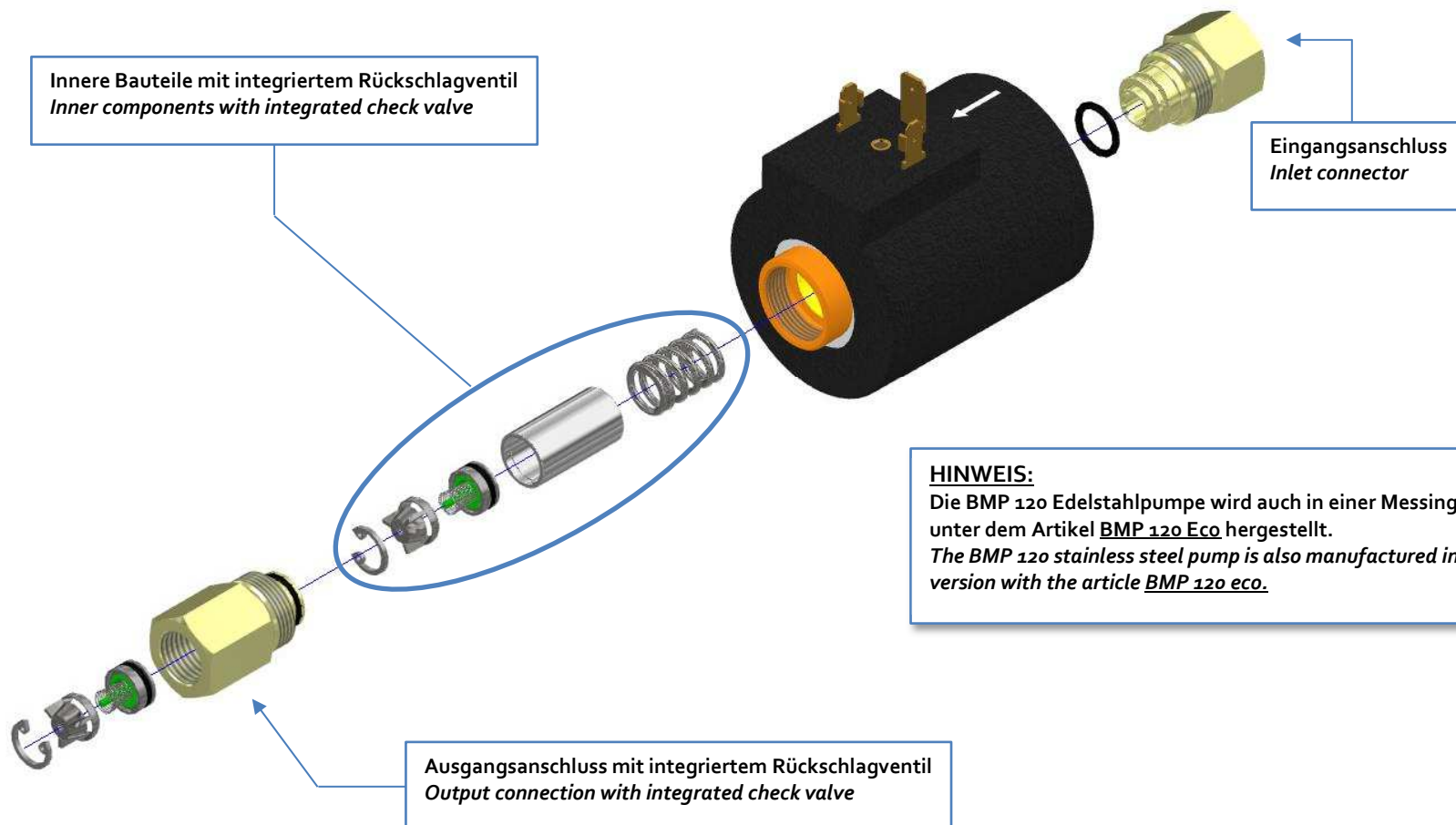
Erwärmung der Pumpe im Dauerbetrieb
Heating up of the pump in continuous operation



Gerätesteckdose
Cable plug

	Artikel-nr. Part number		Produktbeschreibung Product description	
	04000	Schaltbild/wiring diagram Gerätesteckverb. DIN 43650A L1 → braun → 1+ N → blau → 2- PE → gelb-grün → PE H12	Steckform - Plug in form	DIN EN 175301-803-A
			Flachsteckhülsen - Pin dimension	6,3 x 0,8mm / 4,8 x 0,8 mm
			Spannung - Voltage	0 - 250V AC/DC
			Stromstärke - Rated current	24 VAC 3A Diode (EN 60512-5-2 test b)
			Widerstand - Resistanz	Max. 15m Ω
			Schutzart - Protection class	IP65
			Betriebstemperatur - Operating temperature	-40 °C bis 100 °C
Cable gland-Kabelverschraubung	PG9			
	04000-02	Schaltbild/wiring diagram Gerätesteckverb. DIN 43650A L1 → braun → 1+ N → blau → 2- PE → gelb-grün → PE H12	Steckform - Plug in form	DIN EN 175301-803-A
			Flachsteckhülsen - Pin dimension	6,3 x 0,8mm / 4,8 x 0,8 mm
			Spannung - Voltage	0 - 250V AC/DC
			Stromstärke - Rated current	230 VAC 1A Diode (EN 60512-5-2 test b)
			Widerstand - Resistanz	Max. 15m Ω
			Schutzart - Protection class	IP65
			Betriebstemperatur - Operating temperature	-40 °C bis 100 °C
Cable gland-Kabelverschraubung	PG9			

BFS - Explosionsdarstellung
BFS - Exploded view



Technische Änderungen vorbehalten / *modifications reserved* · Stand / *stand*: 10/2020

Bavaria Fluid Systems GmbH

Kaulbachstraße 46 • 75175 Pforzheim · ☎ +49 (7231) 13338-00 · 📠 +49 (7231) 13338-99 · www.bavariafluid.systems · office@bavariafluid.systems

